



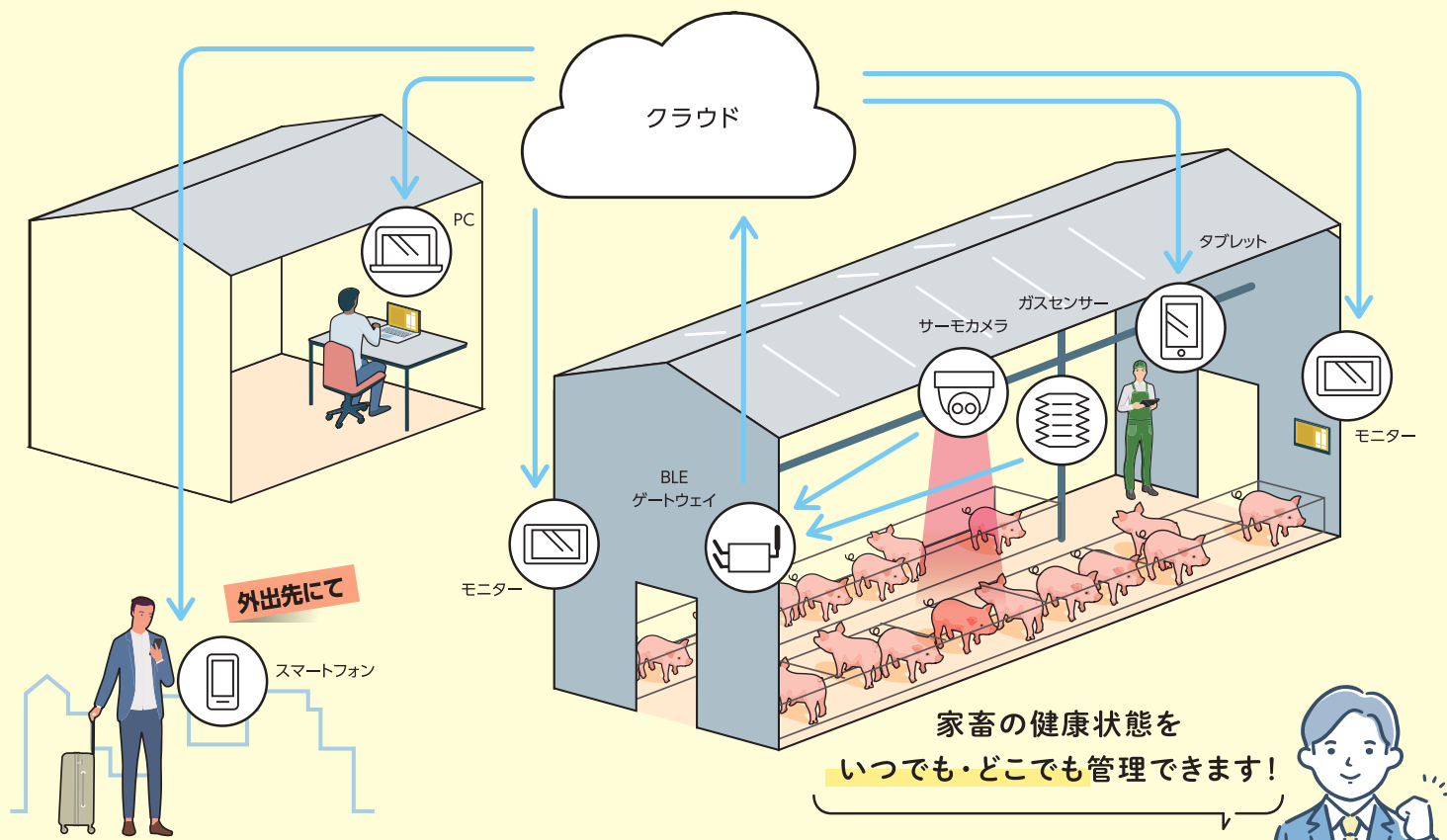
# NEW 農

のうまる

## KASO IoTプラットフォームが 新しい畜産業を創る

嘉創のIoTプラットフォームは、家畜の健康状態いつでも・どこでも表示し管理することができます。さらに今までの経験と実績を生かし、新たな畜産農家の環境を改善し、農家みんなが豊かになる新基準の創生に貢献します。

### KASO IoTプラットフォーム・豚舎管理システム



1

#### サーモセンサーとカメラを使い 家畜の健康状態を管理

体温検知による家畜の健康状態や行動をリアルタイムに把握することができます。また、外出先でスマートフォンからの確認や操作のほか、異常があればSMS通知を受け取ることもできます。

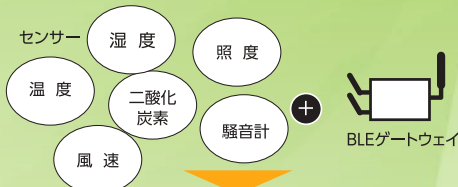


**効率的な飼育だけでなく  
問題の後期発見を可能にします。**

2

#### センサーでわかること

さまざまなセンサーとBLEゲートウェイを連携させ、温湿度やCO2濃度など、環境状況を把握できます。



**畜舎の環境に合わせて  
センサーを選択する事が可能です。**

3

#### 直感的で分かりやすい ダッシュボード表示

畜舎の今の環境状況をダッシュボード上から確認できます。わかりやすいイラストアイコンや数値、グラフで表示します。



**初めての方でも  
いつでも・どこでも操作ができます。**

# 製品ラインナップ

## 検温サーモカメラ

サーモカメラと光学カメラ両方を装備した、デュアルレンズタイプ。高感度センサーを装備し、家畜の表面温度をリアルタイムで測定し熱画像を表示します。

- <主な仕様> ● サーマルチャンネル解像度:160×120  
● 温度範囲 30℃ ~ 45℃ ● 温度精度:±0.5℃



## ガスセンサー

高精度センサーにより、温湿度や空気中のCO2やNH3濃度を測定します。

- <主な仕様> ● 温度範囲:-30℃ ~ 70℃  
● 湿度範囲:0~100% rh



## BLE ゲートウェイ

BLEゲートウェイはIoTシステムやリモート制御向けの高度カスタマイズ可能なセンサーステーションです。LTE、WIFI、BLE通信などを利用し、BLEセンサーから効率的にデータを収集し、クラウドサーバーに送信できます。



お客様の用途に合わせて自由に測定や制御を行える「カスタマイズ化」

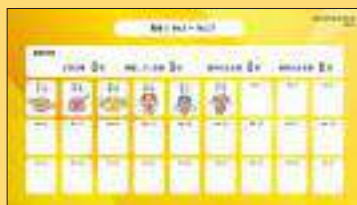
- 外観、防水レベルなど
- センサーデータ、装置制御など
- インターフェースの追加
- アプリケーションのカスタマイズ

## ダッシュボード

畜舎の環境や、柵ごとの家畜の健康状態をリアルタイムに表示します。グラフ表示により過去との比較ができるため、今後の改善点を明確にし家畜の環境や、作業負担の改善にも役立ちます。



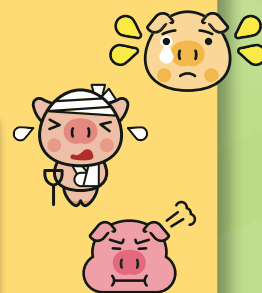
温度・湿度・CO2 など畜舎の環境を数値で表示



柵ごとの家畜の健康状態を表示します。異常がみられる家畜の数も確認できます。



グラフ表示により、推移状況を把握できます。



一目で状況がわかるイラストアイコン

## 実証実験例

### サーモカメラによる温度測定表示

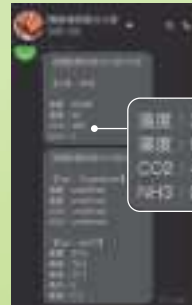


それぞれも家畜の体温を数値で表示します



家畜や人物の識別も行います

### Line!による通知画面



スマートフォンから畜舎の環境(温度・湿度・風速・CO2など)数値で確認できます。



家畜の発熱を通知外出先でも数値とサーモ画面で状況をは把握できます。



KASO  
嘉創株式会社

嘉創株式会社 Ka So Co., Ltd

〒103-0014 東京都中央区日本橋蛸殻町1-12-7 WACROSS NINGYOCHO 5階  
TEL: 03-6264-8325

<https://ka-so.jp>

